

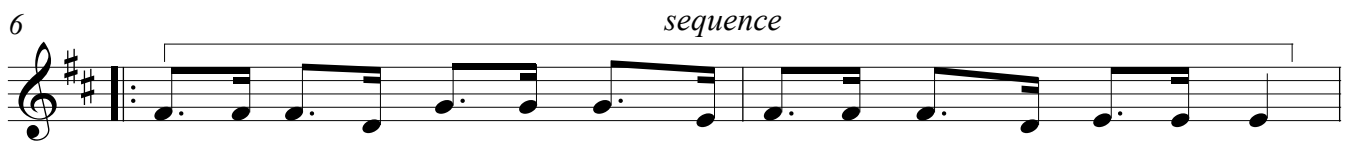
Tha bean agam; tha taigh agam



Tha bean a-gam; tha taigh ag-am. Thaallt aig ceann an taigh' ag-am. Tha



punnd de shiab - ann geal ag - am 'S mo lèin - e sal - ach gràn - da. (Tha)



Dè ni mi gun lèin - e ghlan, gun lèin - e gheal, gun lèin - e ghlan?



Dè ni mi gunlèin - eghlan, 'S mi falbh on taigh a - màir - each?